



**Warunki przyłączenia nr 25-F4/WP/02511 dla Podmiotu V grupy przyłączeniowej
do sieci dystrybucyjnej o napięciu znamionowym 0,4 kV**

Nazwa obiektu przyłączanego do sieci: budynek mieszkalny
Lokalizacja: gmina Sanok, miejscowość Jurowce, nr dz. 99/6

Na podstawie Rozporządzenie Ministra Klimatu i Środowiska w sprawie szczegółowych warunków funkcjonowania systemu elektroenergetycznego z dnia 22 marca 2023 r. (Dz.U. z 2023 r. poz. 819 z późn. zm.), w odpowiedzi na wniosek z dnia 22-08-2025, określa się następujące warunki przyłączenia:

- 1 Miejsce przyłączenia: **ZK-3 nr 25 (dz. 98/12). Stacja zasilająca S4-427 Jurowce 5.**
- 2 Miejsce dostarczania energii elektrycznej stanowiące jednocześnie miejsce rozgraniczenia własności sieci dystrybucyjnej PGE Dystrybucja S.A. i instalacji Podmiotu Przyłączanego: **zaciski na listwie zaciskowej za układem pomiarowo-rozliczeniowym w kierunku instalacji odbiorcy.**
- 3 Moc przyłączeniowa: **14,00 kW** – zasilanie podstawowe.
- 4 Rodzaj przyłącza: **kablowe.**
- 5 Zakres niezbędnych zmian w sieci związanych z przyłączeniem:
 - 5.1 **wybudować przyłączy YAKXS 4x70 mm² (długości ok. 90 m) od miejsca przyłączenia wym. w pkt 1 do linii ogrodzenia działki (z bezpośrednim dostępem od strony drogi dojazdowej - dz. 220), przyłączy zakończyć złączem kablowo-licznikowym ZK3+1P.**
- 6 Wymagania w zakresie budowy instalacji odbiorcy:
 - 6.1 **Od złącza pomiarowego do miejsca odbioru wybudować wewnętrzną linię zasilającą spełniającą wymogi określone w Rozporządzeniu Ministra Infrastruktury z dn. 12 kwietnia 2002r w sprawie warunków technicznych, jakim powinny odpowiadać budynki i ich usytuowanie (Dz. U. nr 75 poz. 690) z późniejszymi zmianami.**
- 7 Miejsce zainstalowania układu pomiarowo-rozliczeniowego: **złącze kablowo-pomiarowe nN w linii ogrodzenia/granicy działki.**
- 8 Wymagania dotyczące układu pomiarowo-rozliczeniowego i systemu pomiarowo-rozliczeniowego:
 - 8.1 **zastosować bezpośredni układ pomiarowo-rozliczeniowy na napięciu 0,4 kV z licznikiem 3-fazowym energii elektrycznej zapewniającym pomiar energii czynnej,**
 - 8.2 **układ pomiarowo-rozliczeniowy winien spełniać wymagania techniczne dla układów i systemów pomiarowych w szczególności wymagania dla kategorii C1 określone w „Instrukcji Ruchu i Eksploatacji Sieci Dystrybucyjnej” (IRIESD) obowiązującej w PGE Dystrybucja S.A. oraz „Wytocznych do budowy systemów elektroenergetycznych w PGE Dystrybucja S.A.”.**
- 9 Rodzaj i usytuowanie zabezpieczenia głównego:
 - 9.1 **wyłącznik nadmiarowo-prądowy o wartości prądu znamionowego 25[A],**
 - 9.2 **ww. zabezpieczenie usytuować w złączu kablowo-licznikowym.**
- 10 Jako system dodatkowej ochrony od porażeń przyjąć samoczynne wyłączenie zasilania w czasie określonym w obowiązujących normach. Układ pracy sieci zasilającej 0,4 kV: **TN-C**
- 11 Wymagany stosunek poboru energii biernej do czynnej w miejscu dostarczania nie może być większy niż $\tan \phi = 0,4$.
- 12 Poziom zmienności parametrów technicznych energii elektrycznej w sieci mieści się w granicach przywołanego wyżej Rozporządzenia Ministra Klimatu i Środowiska.
- 13 Instalacje i urządzenia elektryczne należące do Odbiorcy powinny zapewniać bezpieczeństwo użytkowania, a przede wszystkim ochronę przed porażeniem prądem elektrycznym oraz ochronę przed przepięciami łączeniowymi i atmosferycznymi występującymi w sieci energetycznej, powstaniem pożaru, wybuchem i innymi szkodami. Wszelkie prace powinny wykonać osoby posiadające odpowiednie uprawnienia i kwalifikacje do prowadzenia robót elektrycznych.
- 14 Informacje dodatkowe:
 - 14.1 **warunki przyłączenia są ważne 2 lata od daty ich doręczenia,**

14.2 realizacja inwestycji związanych z przyłączaniem obiektu Wnioskodawcy będzie dokonywana na zasadach określonych w umowie o przyłączenie do sieci dystrybucyjnej. Realizacja warunków przyłączenia (w tym rozpoczęcie prac projektowych) wymaga podpisania w okresie ważności warunków przyłączenia umowy o przyłączenie.

15 Uwagi dodatkowe:

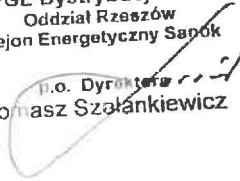
15.1 PGE Dystrybucja S.A. zastrzega sobie prawo zmiany zakresu rzeczowego prac, wynikających ze zmian stanu sieci i jej konfiguracji lub utrudnień w budowie urządzeń.

15.2 Zmiany wpływające na zwiększenie opłaty za przyłączenie wymagają akceptacji Podmiotu Przyłączanego oraz zmiany umowy o przyłączenie.

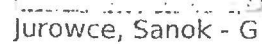
Warunki przyłączenia opracował:
Bartłomiej Wójcik

Warunki przyłączenia zatwierdził.

PGE Dystrybucja S.A.
Oddział Rzeszów
Rejon Energetyczny Sanok


p.o. Dyrektora
Tomasz Szalankiewicz







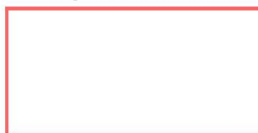
PGE Dystrybucja S.A.

P. C-64-P2

WP-1
(wz. 01.10.2019)
CHRONIONE W PGE DYSTRYBUCJA S.A.

Sanok, 16-06-2025 r.
25-F4/S/01617.

Załącznik nr 1 do umowy nr 25-F4/UP/01617 o przyłączenie do sieci.



**Warunki przyłączenia nr 25-F4/WP/01617 dla Podmiotu V grupy przyłączeniowej
do sieci dystrybucyjnej o napięciu znamionowym 0,4 kV**

Nazwa obiektu przyłączanego do sieci: budynek mieszkalny

Lokalizacja: gmina Sanok, miejscowość Niebieszczyany, nr dz. 1409/1, 1407/2

Na podstawie Rozporządzenie Ministra Klimatu i Środowiska w sprawie szczegółowych warunków funkcjonowania systemu elektroenergetycznego z dnia 22 marca 2023 r. (Dz.U. z 2023 r. poz. 819 z późn. zm.), w odpowiedzi na wniosek z dnia 29-05-2025, określa się następujące warunki przyłączenia:

- 1 Miejsce przyłączenia: **stup nr 20/7 linii nN. Stacja zasilająca S4-622 Niebieszczyany 7.**
- 2 Miejsce dostarczania energii elektrycznej stanowiące jednocześnie miejsce rozgraniczenia własności sieci dystrybucyjnej PGE Dystrybucja S.A. i instalacji Podmiotu Przyłączanego: **zaciski na listwie zaciskowej za układem pomiarowo-rozliczeniowym w kierunku instalacji odbiorcy .**
- 3 Moc przyłączeniowa: **15,00 kW** – zasilanie podstawowe.
- 4 Rodzaj przyłącza: **kablowe.**
- 5 Zakres niezbędnych zmian w sieci związanych z przyłączeniem:
5.1 **wybudować przyłączy YAKXS 4x35 mm² (dł. ok. 8m) od miejsca przyłączenia wym. w pkt 1 do linii ogrodzenia działki, przyłączy zakończyć złączem kablowo-licznikowym ZK1+1P**
- 6 Wymagania w zakresie budowy instalacji odbiorcy:
6.1 **Zewnętrzną i wewnętrzną instalację elektryczną odbiorczą wykonać zgodnie z aktualnie obowiązującymi w tym zakresie przepisami.**
- 7 Miejsce zainstalowania układu pomiarowo-rozliczeniowego: **złącze kablowo-pomiarowe nN w linii ogrodzenia/granicy działki.**
- 8 Wymagania dotyczące układu pomiarowo-rozliczeniowego i systemu pomiarowo-rozliczeniowego:
8.1 **zastosować bezpośredni układ pomiarowo-rozliczeniowy na napięciu 0,4 kV z licznikiem 3-fazowym energii elektrycznej zapewniającym pomiar energii czynnej,**
8.2 **układ pomiarowo-rozliczeniowy winien spełniać wymagania techniczne dla układów i systemów pomiarowych w szczególności wymagania dla kategorii C1 określone w „Instrukcji Ruchu i Eksploatacji Sieci Dystrybucyjnej” (IRIESD) obowiązującej w PGE Dystrybucja S.A. oraz „Wytycznych do budowy systemów elektroenergetycznych w PGE Dystrybucja S.A.”.**
- 9 Rodzaj i usytuowanie zabezpieczenia głównego:
9.1 **wyłącznik nadmiarowo-prądowy o wartości prądu znamionowego 25[A],**
9.2 **ww. zabezpieczenie usytuować w złączu kablowo-licznikowym,**
- 10 Jako system dodatkowej ochrony od porażeń przyjąć samoczynne wyłączenie zasilania w czasie określonym w obowiązujących normach. Układ pracy sieci zasilającej 0,4 kV: **TN-C**
- 11 Wymagany stosunek poboru energii biernej do czynnej w miejscu dostarczania nie może być większy niż $\tan \phi = 0,4$.
- 12 Poziom zmienności parametrów technicznych energii elektrycznej w sieci mieści się w granicach przywołanego wyżej Rozporządzenia Ministra Klimatu i Środowiska.
- 13 Instalacje i urządzenia elektryczne należące do Odbiorcy powinny zapewniać bezpieczeństwo użytkowania, a przede wszystkim ochronę przed porażeniem prądem elektrycznym oraz ochronę przed przepięciami łączeniowymi i atmosferycznymi występującymi w sieci energetycznej, powstaniem pożaru, wybuchem i innymi szkodami. Wszelkie prace powinny wykonać osoby posiadające odpowiednie uprawnienia i kwalifikacje do prowadzenia robót elektrycznych.
- 14 Informacje dodatkowe:
14.1 **warunki przyłączenia są ważne 2 lata od daty ich doręczenia,**
14.2 **realizacja inwestycji związanych z przyłączaniem obiektu Wnioskodawcy będzie dokonywana na zasadach określonych w umowie o przyłączenie do sieci dystrybucyjnej. Realizacja warunków przyłączenia (w tym rozpoczęcie prac projektowych) wymaga podpisania w okresie ważności warunków przyłączenia umowy o przyłączenie.**
- 15 Uwagi dodatkowe:

15.1 PGE Dystrybucja S.A. zastrzega sobie prawo zmiany zakresu rzeczowego prac, wynikających ze zmian stanu sieci i jej konfiguracji lub utrudnień w budowie urządzeń.

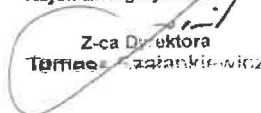
15.2 Zmiany wpływające na zwiększenie opłaty za przyłączenie wymagają akceptacji Podmiotu Przyłączanego oraz zmiany umowy o przyłączenie.

Warunki przyłączenia opracował:
Jerzy Bieda



Warunki przyłączenia zatwierdził.

PGE Dystrybucja S.A.
Oddział Rzeszów
Rejon Energetyczny Sapok
Z-ca Dyrektora
Tomasz Czajkowski



GEODEZIA I KARTOGRAFIA
mgr inż. Grzegorz Marszałek
GEODEZIA UPRAWNIOWY
38-540 ZAGÓRZ, ul. Modreńowa 32
tel 503 453 070
NIP 8191305943 REGON 140327201

Układ odniesienia: P-C-ETRS89
Układ współrzędnych: P-C-2000, strefa 7,
Układ wys.: P-C-EVR2007-NH
Karta mapy: 7.113.31.24.3.1.

MAPA DO CELÓW
PROJEKTOWYCH

Skala: 1:500

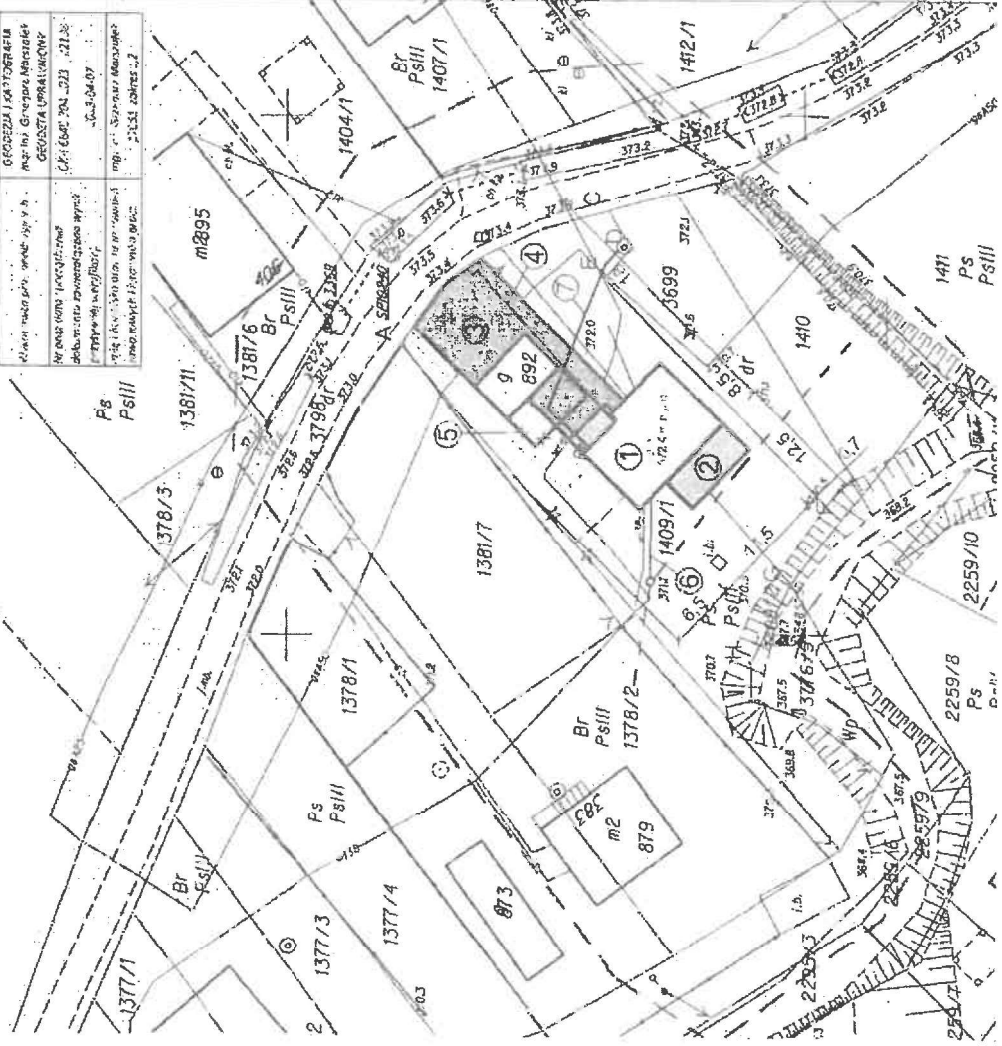
Mapa aktualna w oznaczonym zakresie
wg stanu na dzień: 2023-03-30
Słuszebnosci gruntowe ujawnione w d. III KW:
nie badano.

Powiat: samorządy
Jedn. Ewid.: Samorząd Gminy Niebieszczany (0016)
Obszar: Niebieszczany (0016)
L.D.: GK-16640.704.2023
L.Ks.Rob.: 17051/20/03/2023

Sporządził:
mgr inż. Grzegorz Marszałek
GEODEZIA UPRAWNIOWY
Ust. Nr 17051 (zakres 1:2)
Wydana przez: GUG - gmina Niebieszczany

Data sporządzenia: 2023-04-04

Oświadczam, że niniejszy dokument został sporządzony w wyniku
prace geodezyjne: kartograficzne, techniczne, rysunkowe, planowe
posiadające znaczenie dla celów projektowych i nie stanowią
dokumentu o charakterze prawnym. Wszelkie dane i informacje
są one jedynie informacją i nie stanowią gwarancji ich poprawności.
Wszelkie dane i informacje są one jedynie informacją i nie stanowią
gwarancji ich poprawności. Wszelkie dane i informacje są one
jedynie informacją i nie stanowią gwarancji ich poprawności.



Legenda:

1	budynek mieszkalny jednorodzinny
2	taras, schody zewn.
3	dojazd i dojście
4	wewn. inst. elektryczna, odcinek doziemny
5	wewn. inst. gazowa, odcinek doziemny
6	przylącze kanalizacji sanitarnej - odrębne opracowanie
7	instalacja wodociągowa, odcinek doziemny, do istniejącego ujęcia własnego
8	wiała do rozbiórki
9	siec gminnej kanalizacji sanitarnej, w fazie projektowej

Nazwa obiektu	BUDYNEK MIESZKALNY JEDNORODZINNY
Projektant	ADAM GOLDA
Adres obiektu	NIEBIESZCZANY, DZ. NR EWID. 1409 / 1; 1407 / 2
Treść / zakres	PROJEKT ZAGOSPODAROWANIA DZIAŁKI
Nazwisko i imię, specjalność i nr uprawnień	Nazwisko i imię, specjalność i nr uprawnień
Podpis	Podpis
Skala	Skala



**Warunki przyłączenia nr 25-F4/WP/00796 dla Podmiotu V grupy przyłączeniowej
do sieci dystrybucyjnej o napięciu znamionowym 0,4 kV**

Nazwa obiektu przyłączanego do sieci: Budynek mieszkalny - Zasilanie docelowe
Lokalizacja: gmina Sanok, miejscowość Czerzeż, nr dz. 237/19

Na podstawie Rozporządzenie Ministra Klimatu i Środowiska w sprawie szczegółowych warunków funkcjonowania systemu elektroenergetycznego z dnia 22 marca 2023 r. (Dz.U. z 2023 r. poz. 819 z późn. zm.), w odpowiedzi na wniosek z dnia 28-03-2025, określa się następujące warunki przyłączenia:

- 1 Miejsce przyłączenia: linia kablowa nN 4x70mm² relacji: ZK nr 16 na dz. nr 237/7 - ZK na dz. nr 529/13 (realizowane na zlecenie PGE Dystrybucja S.A. wg umowy nr 24-F4/UP/02860). Stacja zasilająca S4-1408 Czerzeż 6.
- 2 Miejsce dostarczania energii elektrycznej stanowiące jednocześnie miejsce rozgraniczenia własności sieci dystrybucyjnej PGE Dystrybucja S.A. i instalacji Podmiotu Przyłączanego: zaciski na listwie zaciskowej za układem pomiarowo-rozliczeniowym w kierunku instalacji odbiorcy.
- 3 Moc przyłączeniowa: 17,00 kW – zasilanie podstawowe.
- 4 Rodzaj przyłącza: kablowe.
- 5 Zakres niezbędnych zmian w sieci związanych z przyłączeniem:
 - 5.1 w istniejącą linię kablową wym. w pkt 1 na dz. nr 537/20 wstawić złącze kablowe ZK-3.
 - 5.2 wybudować przyłączy YAKXS 4x70 mm² (dł. ok. 50m) od ZK jw. do linii ogrodzenia działki, przyłączy zakończyć złączem kablowo-licznikowym ZK3+1P
- 6 Wymagania w zakresie budowy instalacji odbiorcy:
 - 6.1 Zewnętrzną i wewnętrzną instalację elektryczną odbiorczą wykonać zgodnie z aktualnie obowiązującymi w tym zakresie przepisami.
- 7 Miejsce zainstalowania układu pomiarowo-rozliczeniowego: złącze kablowo-pomiarowe nN w linii ogrodzenia/granicy działki.
- 8 Wymagania dotyczące układu pomiarowo-rozliczeniowego i systemu pomiarowo-rozliczeniowego:
 - 8.1 zastosować bezpośredni układ pomiarowo-rozliczeniowy na napięciu 0,4 kV z licznikiem 3-fazowym energii elektrycznej zapewniającym pomiar energii czynnej,
 - 8.2 układ pomiarowo-rozliczeniowy winien spełniać wymagania techniczne dla układów i systemów pomiarowych w szczególności wymagania dla kategorii C1 określone w „Instrukcji Ruchu i Eksploatacji Sieci Dystrybucyjnej” (IRiESD) obowiązującej w PGE Dystrybucja S.A. oraz „Wytycznych do budowy systemów elektroenergetycznych w PGE Dystrybucja S.A.”.
- 9 Rodzaj i usytuowanie zabezpieczenia głównego:
 - 9.1 wyłącznik nadmiarowo-prądowy o wartości prądu znamionowego 32[A],
 - 9.2 ww. zabezpieczenie usytuować w złączu kablowo-licznikowym,
- 10 Jako system dodatkowej ochrony od porażeń przyjąć samoczynne wyłączanie zasilania w czasie określonym w obowiązujących normach. Układ pracy sieci zasilającej 0,4 kV: TN-C
- 11 Wymagany stosunek poboru energii biernej do czynnej w miejscu dostarczania nie może być większy niż $\tan \phi = 0,4$.
- 12 Poziom zmienności parametrów technicznych energii elektrycznej w sieci mieści się w granicach przywołanego wyżej Rozporządzenia Ministra Klimatu i Środowiska.
- 13 Instalacje i urządzenia elektryczne należące do Odbiorcy powinny zapewniać bezpieczeństwo użytkowania, a przede wszystkim ochronę przed porażeniem prądem elektrycznym oraz ochronę przed przepięciami łączeniowymi i atmosferycznymi występującymi w sieci energetycznej, powstaniem pożaru, wybuchem i innymi szkodami. Wszelkie prace powinny wykonać osoby posiadające odpowiednie uprawnienia i kwalifikacje do prowadzenia robót elektrycznych.
- 14 Informacje dodatkowe:
 - 14.1 warunki przyłączenia są ważne 2 lata od daty ich doręczenia,
 - 14.2 realizacja inwestycji związanych z przyłączaniem obiektu Wnioskodawcy będzie dokonywana na zasadach określonych w umowie o przyłączenie do sieci dystrybucyjnej. Realizacja warunków przyłączenia (w tym rozpoczęcie prac projektowych) wymaga podpisania w okresie ważności warunków przyłączenia umowy o przyłączenie.

15 Uwagi dodatkowe:

15.1 PGE Dystrybucja S.A. zastrzega sobie prawo zmiany zakresu rzeczowego prac, wynikających ze zmian stanu sieci i jej konfiguracji lub utrudnień w budowie urządzeń.

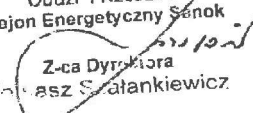
15.2 Zmiany wpływające na zwiększenie opłaty za przyłączenie wymagają akceptacji Podmiotu Przyłączanego oraz zmiany umowy o przyłączenie.

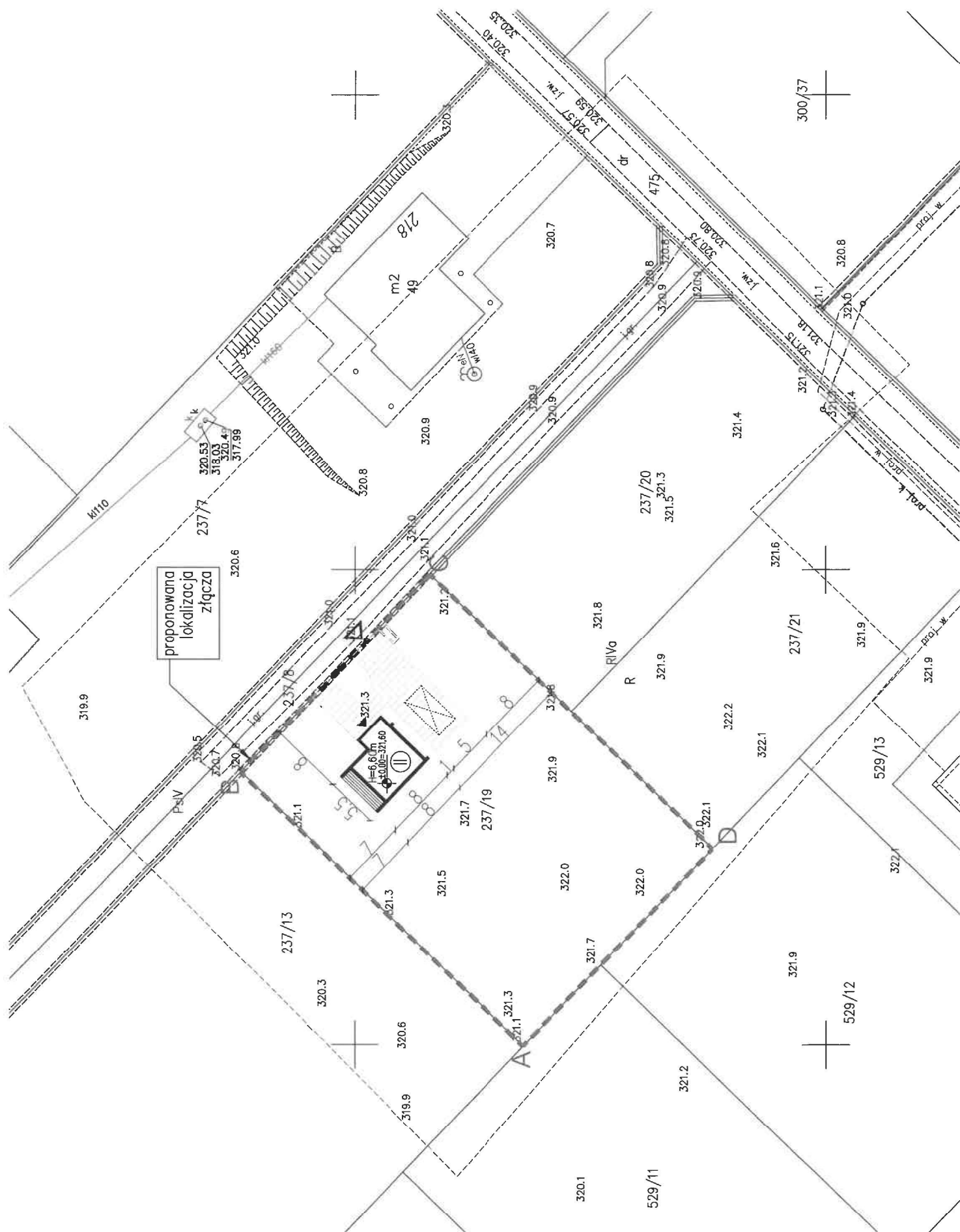
Warunki przyłączenia opracował:
Jerzy Bieda



Warunki przyłączenia zatwierdził.

PGE Dystrybucja S.A.
Oddział Rzeszów
Rejon Energetyczny Sanok
Z-ca Dyrektora
Tomasz Siatankiewicz







**Warunki przyłączenia nr 25-F4/WP/00945 dla Podmiotu V grupy przyłączeniowej
do sieci dystrybucyjnej o napięciu znamionowym 0,4 kV**

Nazwa obiektu przyłączanego do sieci: budynek mieszkalny

Lokalizacja: gmina Sanok, miejscowość Sanok, ul. Kalinowa, nr dz. 1452/3

Na podstawie Rozporządzenie Ministra Klimatu i Środowiska w sprawie szczegółowych warunków funkcjonowania systemu elektroenergetycznego z dnia 22 marca 2023 r. (Dz.U. z 2023 r. poz. 819 z późn. zm.), w odpowiedzi na wniosek z dnia 28-03-2025, określa się następujące warunki przyłączenia:

- 1 Miejsce przyłączenia: **SK nr 123 linii nN na dz. nr 1452/11. Stacja zasilająca S4-1363 Sanok 87 Kalinowa.**
- 2 Miejsce dostarczania energii elektrycznej stanowiące jednocześnie miejsce rozgraniczenia własności sieci dystrybucyjnej PGE Dystrybucja S.A. i instalacji Podmiotu Przyłączanego: **zaciski na listwie zaciskowej za układem pomiarowo-rozliczeniowym w kierunku instalacji odbiorcy.**
- 3 Moc przyłączeniowa: **14,00 kW** – zasilanie podstawowe.
- 4 Rodzaj przyłącza: **kablowe.**
- 5 Zakres niezbędnych zmian w sieci związanych z przyłączeniem:
 - 5.1 **wybudować przyłączy YAKXS 4x35 mm² (dł. ok. 5m.) od miejsca przyłączenia wym. w pkt 1 do linii ogrodzenia działki, przyłączy zakończyć złączem kablowo-licznikowym ZK1+1P**
- 6 Wymagania w zakresie budowy instalacji odbiorcy:
 - 6.1 Zewnętrzną i wewnętrzną instalację elektryczną odbiorczą wykonać zgodnie z aktualnie obowiązującymi w tym zakresie przepisami.
- 7 Miejsce zainstalowania układu pomiarowo-rozliczeniowego: **złącze kablowo-pomiarowe nN w linii ogrodzenia/granicy działki.**
- 8 Wymagania dotyczące układu pomiarowo-rozliczeniowego i systemu pomiarowo-rozliczeniowego:
 - 8.1 zastosować bezpośredni układ pomiarowo-rozliczeniowy na napięciu 0,4 kV z licznikiem 3-fazowym energii elektrycznej zapewniającym pomiar energii czynnej,
 - 8.2 układ pomiarowo-rozliczeniowy winien spełniać wymagania techniczne dla układów i systemów pomiarowych w szczególności wymagania dla kategorii C1 określone w „Instrukcji Ruchu i Eksploatacji Sieci Dystrybucyjnej” (IRiESD) obowiązującej w PGE Dystrybucja S.A. oraz „Wytucznych do budowy systemów elektroenergetycznych w PGE Dystrybucja S.A.”.
- 9 Rodzaj i usytuowanie zabezpieczenia głównego:
 - 9.1 **wyłącznik nadmiarowo-prądowy o wartości prądu znamionowego 25[A],**
 - 9.2 **ww. zabezpieczenie usytuować w złączu kablowo-licznikowym,**
- 10 Jako system dodatkowej ochrony od porażeń przyjąć samoczynne wyłączanie zasilania w czasie określonym w obowiązujących normach. Układ pracy sieci zasilającej 0,4 kV: **TN-C**
- 11 Wymagany stosunek poboru energii biernej do czynnej w miejscu dostarczania nie może być większy niż $\tan \phi = 0,4$.
- 12 Poziom zmienności parametrów technicznych energii elektrycznej w sieci mieści się w granicach przywołanego wyżej Rozporządzenia Ministra Klimatu i Środowiska.
- 13 Instalacje i urządzenia elektryczne należące do Odbiorcy powinny zapewniać bezpieczeństwo użytkowania, a przede wszystkim ochronę przed porażeniem prądem elektrycznym oraz ochronę przed przepięciami łączeniowymi i atmosferycznymi występującymi w sieci energetycznej, powstaniem pożaru, wybuchem i innymi szkodami. Wszelkie prace powinny wykonać osoby posiadające odpowiednie uprawnienia i kwalifikacje do prowadzenia robót elektrycznych.
- 14 Informacje dodatkowe:
 - 14.1 warunki przyłączenia są ważne 2 lata od daty ich doręczenia,
 - 14.2 realizacja inwestycji związanych z przyłączaniem obiektu Wnioskodawcy będzie dokonywana na zasadach określonych w umowie o przyłączenie do sieci dystrybucyjnej. Realizacja warunków przyłączenia (w tym rozpoczęcie prac projektowych) wymaga podpisania w okresie ważności warunków przyłączenia umowy o przyłączenie.
- 15 Uwagi dodatkowe:

15.1 PGE Dystrybucja S.A. zastrzega sobie prawo zmiany zakresu rzeczowego prac, wynikających ze zmian stanu sieci i jej konfiguracji lub utrudnień w budowie urządzeń.

15.2 Zmiany wpływające na zwiększenie opłaty za przyłączenie wymagają akceptacji Podmiotu Przyłączanego oraz zmiany umowy o przyłączenie.

Warunki przyłączenia opracował:
Jerzy Bieda

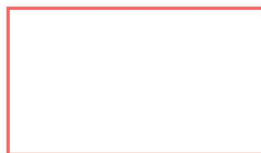


Warunki przyłączenia zatwierdził.

PGE Dystrybucja S.A.
Oddział Rzeszów
Rejon Energetyczny Sanok
Dyrektor
Jan Gagatko

inż. Bogusław Rakoczy
specjalność architektura
Anb-2-8346-69/59

15



Warunki przyłączenia nr 25-F4/WP/00863 dla Podmiotu V grupy przyłączeniowej do sieci dystrybucyjnej o napięciu znamionowym 0,4 kV

Nazwa obiektu przyłączanego do sieci: budynek mieszkalny
Lokalizacja: gmina Sanok, miejscowość Pisarowce, nr dz. 498/3

Na podstawie Rozporządzenie Ministra Klimatu i Środowiska w sprawie szczegółowych warunków funkcjonowania systemu elektroenergetycznego z dnia 22 marca 2023 r. (Dz.U. z 2023 r. poz. 819 z późn. zm.), w odpowiedzi na wniosek z dnia 18-03-2025, określa się następujące warunki przyłączenia:

- 1 Miejsce przyłączenia: linia kablowa nN 4x35mm² relacji: słup nr 34/2 - ZK na budynku nr 20A na dz. nr 497/6. Stacja zasilająca S4-713 Pisarowce 2.
- 2 Miejsce dostarczania energii elektrycznej stanowiące jednocześnie miejsce rozgraniczenia własności sieci dystrybucyjnej PGE Dystrybucja S.A. i instalacji Podmiotu Przyłączanego: zaciski na listwie zaciskowej za układem pomiarowo-rozliczeniowym w kierunku instalacji odbiorcy.
- 3 Moc przyłączeniowa: 14,00 kW – zasilanie podstawowe.
- 4 Rodzaj przyłącza: kablowe.
- 5 Zakres niezbędnych zmian w sieci związanych z przyłączeniem:
 - 5.1 wybudować przyłączy YAKXS 4x35 mm² (dł. ok. 20m) od miejsca przyłączenia wym. w pkt 1 do linii ogrodzenia działki - zgodnie z załącznikiem graficznym, przyłączy zakończyć złączem kablowo-licznikowym ZK1+1P
- 6 Wymagania w zakresie budowy instalacji odbiorcy:
 - 6.1 Zewnętrzną i wewnętrzną instalację elektryczną odbiorczą wykonać zgodnie z aktualnie obowiązującymi w tym zakresie przepisami.
- 7 Miejsce zainstalowania układu pomiarowo-rozliczeniowego: złącze kablowo-pomiarowe nN w linii ogrodzenia/granicz działki.
- 8 Wymagania dotyczące układu pomiarowo-rozliczeniowego i systemu pomiarowo-rozliczeniowego:
 - 8.1 zastosować bezpośredni układ pomiarowo-rozliczeniowy na napięciu 0,4 kV z licznikiem 3-fazowym energii elektrycznej zapewniającym pomiar energii czynnej,
 - 8.2 układ pomiarowo-rozliczeniowy winien spełniać wymagania techniczne dla układów i systemów pomiarowych w szczególności wymagania dla kategorii C1 określone w „Instrukcji Ruchu i Eksploatacji Sieci Dystrybucyjnej” (IRiESD) obowiązującej w PGE Dystrybucja S.A. oraz „Wytycznych do budowy systemów elektroenergetycznych w PGE Dystrybucja S.A.”.
- 9 Rodzaj i usytuowanie zabezpieczenia głównego:
 - 9.1 wyłącznik nadmiarowo-prądowy o wartości prądu znamionowego 25[A],
 - 9.2 ww. zabezpieczenie usytuować w złączu kablowo-licznikowym,
- 10 Jako system dodatkowej ochrony od porażeń przyjąć samoczynne wyłączenie zasilania w czasie określonym w obowiązujących normach. Układ pracy sieci zasilającej 0,4 kV: TN-C
- 11 Wymagany stosunek poboru energii biernej do czynnej w miejscu dostarczania nie może być większy niż $\tan \phi = 0,4$.
- 12 Poziom zmienności parametrów technicznych energii elektrycznej w sieci mieści się w granicach przywołanego wyżej Rozporządzenia Ministra Klimatu i Środowiska.
- 13 Instalacje i urządzenia elektryczne należące do Odbiorcy powinny zapewniać bezpieczeństwo użytkowania, a przede wszystkim ochronę przed porażeniem prądem elektrycznym oraz ochronę przed przepięciami łączeniowymi i atmosferycznymi występującymi w sieci energetycznej, powstaniem pożaru, wybuchem i innymi szkodami. Wszelkie prace powinny wykonać osoby posiadające odpowiednie uprawnienia i kwalifikacje do prowadzenia robót elektrycznych.
- 14 Informacje dodatkowe:
 - 14.1 warunki przyłączenia są ważne 2 lata od daty ich doręczenia,
 - 14.2 realizacja inwestycji związanych z przyłączaniem obiektu Wnioskodawcy będzie dokonywana na zasadach określonych w umowie o przyłączenie do sieci dystrybucyjnej. Realizacja warunków przyłączenia (w tym rozpoczęcie prac projektowych) wymaga podpisania w okresie ważności warunków przyłączenia umowy o przyłączenie.

Sekcije mapy: 7.114.30.20.2.1

Mapa aktualna w podanym zakresie na dzień 31.07.2024r.
Służebności gruntowe ujęwione w dz. III KW: nie badano

1.02.0K 1.00+0.10.12.2024
rob.wyk. 5746/115/2024

sporzqdzit:

Andrzej Markuszewski
GEODETA UPRAWNIONY

SWIADCENIE III 5740
Główny Geodeta Kraju
Upr. w zakresie 1,2,4

7

PRZEDSIĘBIORSTWO USŁUG
GEODEZYJNYCH I KARTOGRAFICZNYCH
Andrzej Markuszewski
38-500 Sanki, ul. Sienkiewicza 1 p. 304
tel. 13 464-21-25, tel. kom. 509 478 812
NIP 687-100-63-45 REGON 370180076





**Warunki przyłączenia nr 25-F4/WP/00882 dla Podmiotu V grupy przyłączeniowej
do sieci dystrybucyjnej o napięciu znamionowym 0,4 kV**

Nazwa obiektu przyłączanego do sieci: budynek mieszkalny
Lokalizacja: gmina Sanok, miejscowość Pisarowce, nr dz. 755/2

Na podstawie Rozporządzenie Ministra Klimatu i Środowiska w sprawie szczegółowych warunków funkcjonowania systemu elektroenergetycznego z dnia 22 marca 2023 r. (Dz.U. z 2023 r. poz. 819 z późn. zm.), w odpowiedzi na wniosek z dnia 21-03-2025, określa się następujące warunki przyłączenia:

- 1 Miejsce przyłączenia: **słup nr 70/2 linii nN. Stacja zasilająca S4-713 Pisarowce 2.**
- 2 Miejsce dostarczania energii elektrycznej stanowiące jednocześnie miejsce rozgraniczenia własności sieci dystrybucyjnej PGE Dystrybucja S.A. i instalacji Podmiotu Przyłączanego: **zaciski na listwie zaciskowej za układem pomiarowo-rozliczeniowym w kierunku instalacji odbiorcy.**
- 3 Moc przyłączeniowa: **14,00 kW** – zasilanie podstawowe.
- 4 Rodzaj przyłącza: **kablowe.**
- 5 Zakres niezbędnych zmian w sieci związanych z przyłączeniem:
 - 5.1 **wybudować przyłączy YAKXS 4x70 mm² (dł. ok. 220m) od miejsca przyłączenia wym. w pkt 1 do linii ogrodzenia działki, przyłączy zakończyć złączem kablowo-licznikowym ZK3+1P**
- 6 Wymagania w zakresie budowy instalacji odbiorcy:
 - 6.1 **Zewnętrzną i wewnętrzną instalację elektryczną odbiorczą wykonać zgodnie z aktualnie obowiązującymi w tym zakresie przepisami.**
- 7 Miejsce zainstalowania układu pomiarowo-rozliczeniowego: **złącze kablowo-pomiarowe nN w linii ogrodzenia/granicy działki.**
- 8 Wymagania dotyczące układu pomiarowo-rozliczeniowego i systemu pomiarowo-rozliczeniowego:
 - 8.1 **zastosować bezpośredni układ pomiarowo-rozliczeniowy na napięciu 0,4 kV z licznikiem 3-fazowym energii elektrycznej zapewniającym pomiar energii czynnej,**
 - 8.2 **układ pomiarowo-rozliczeniowy winien spełniać wymagania techniczne dla układów i systemów pomiarowych w szczególności wymagania dla kategorii C1 określone w „Instrukcji Ruchu i Eksploatacji Sieci Dystrybucyjnej” (IRIESD) obowiązującej w PGE Dystrybucja S.A. oraz „Wytycznych do budowy systemów elektroenergetycznych w PGE Dystrybucja S.A.”.**
- 9 Rodzaj i usytuowanie zabezpieczenia głównego:
 - 9.1 **wyłącznik nadmiarowo-prądowy o wartości prądu znamionowego 25[A],**
 - 9.2 **ww. zabezpieczenie usytuować w złączu kablowo-licznikowym,**
- 10 Jako system dodatkowej ochrony od porażeń przyjąć samoczynne wyłączenie zasilania w czasie określonym w obowiązujących normach. Układ pracy sieci zasilającej 0,4 kV: **TN-C**
- 11 Wymagany stosunek poboru energii biernej do czynnej w miejscu dostarczania nie może być większy niż $\tan \phi = 0,4$.
- 12 Poziom zmienności parametrów technicznych energii elektrycznej w sieci mieści się w granicach przywołanego wyżej Rozporządzenia Ministra Klimatu i Środowiska.
- 13 Instalacje i urządzenia elektryczne należące do Odbiorcy powinny zapewniać bezpieczeństwo użytkowania, a przede wszystkim ochronę przed porażeniem prądem elektrycznym oraz ochronę przed przepięciami łączeniowymi i atmosferycznymi występującymi w sieci energetycznej, powstaniem pożaru, wybuchem i innymi szkodami. Wszelkie prace powinny wykonać osoby posiadające odpowiednie uprawnienia i kwalifikacje do prowadzenia robót elektrycznych.
- 14 Informacje dodatkowe:
 - 14.1 **warunki przyłączenia są ważne 2 lata od daty ich doręczenia,**
 - 14.2 **realizacja inwestycji związanych z przyłączaniem obiektu Wnioskodawcy będzie dokonywana na zasadach określonych w umowie o przyłączenie do sieci dystrybucyjnej. Realizacja warunków przyłączenia (w tym rozpoczęcie prac projektowych) wymaga podpisania w okresie ważności warunków przyłączenia umowy o przyłączenie.**
- 15 Uwagi dodatkowe:

15.1 PGE Dystrybucja S.A. zastrzega sobie prawo zmiany zakresu rzeczowego prac, wynikających ze zmian stanu sieci i jej konfiguracji lub utrudnień w budowie urządzeń.

15.2 Zmiany wpływające na zwiększenie opłaty za przyłączenie wymagają akceptacji Podmiotu Przyłączanego oraz zmiany umowy o przyłączenie.

Warunki przyłączenia opracował:
Jerzy Bieda

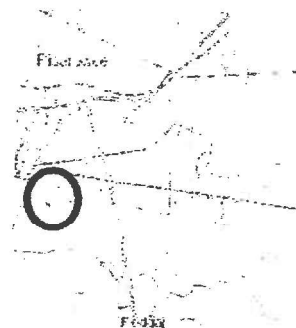


Warunki przyłączenia zatwierdził.

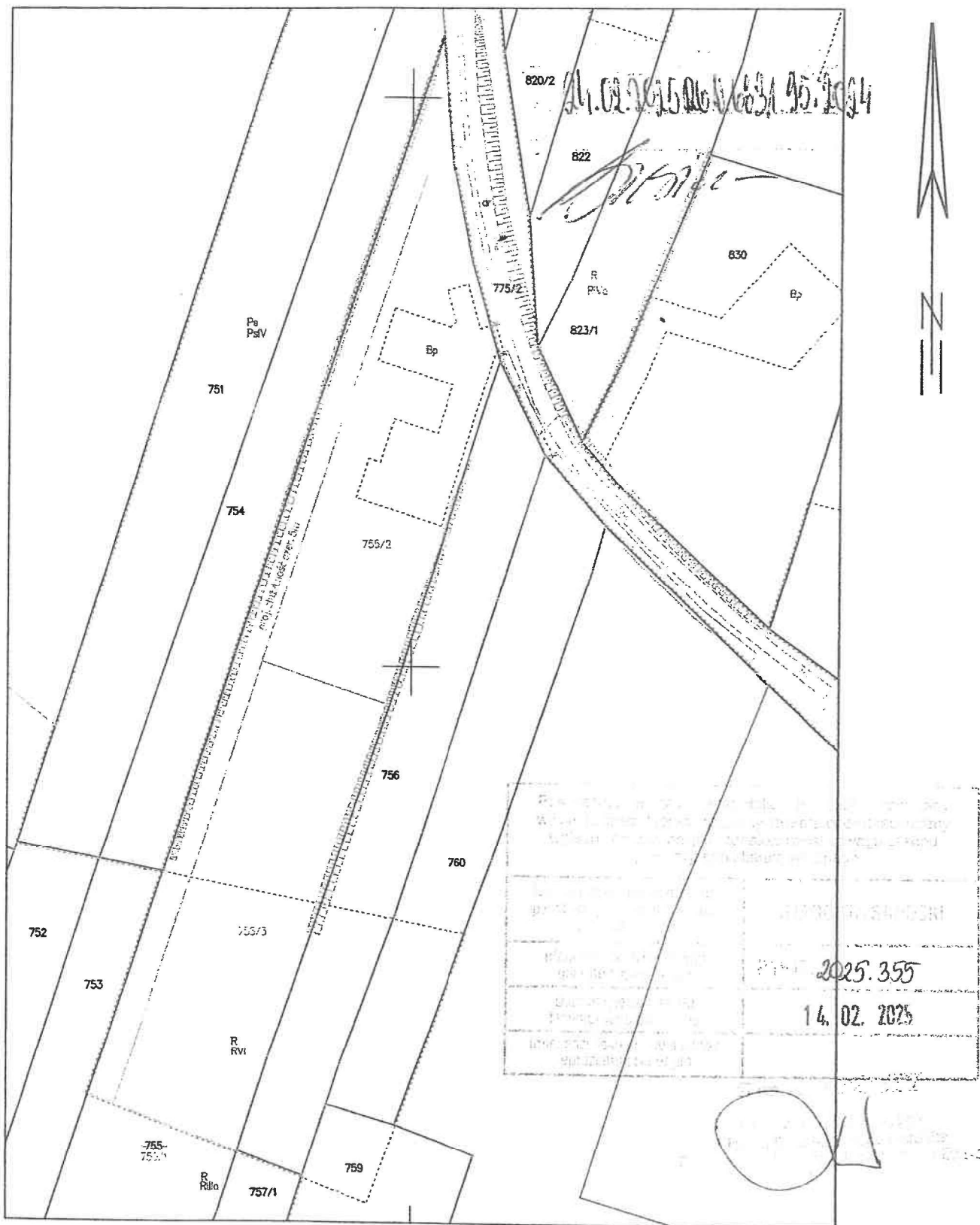
PGE Dystrybucja S.A.
Oddział Rzeszów
Rejon Energetyczny Sanok
Z-ca Dyrektora
Tomasz Szałankiewicz

**PODZIAŁU
NIERUCHOMOŚCI**
opracowanym w trybie prz
gospodarce nieruchomości
Skala 1 : 1000

GK-I.6640.2414.202



Proponowana służebność przechodu i przejazdu szerokości 5 metrów biegnąca wzdłuż zachodniej granicy działki 755/1 dla każdorazowych właścicieli działki 755/3 oznaczona na mapie linią przerywaną kolorem czerwonym.

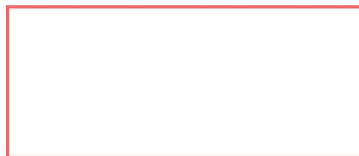


R. C - C4 - P7

Sanok, 19-03-2025 r.

25-F4/S/00709.

Załącznik nr 1 do umowy nr 25-F4/UP/00709 o przyłączenie do sieci.



**Warunki przyłączenia nr 25-F4/WP/00709 dla Podmiotu V grupy przyłączeniowej
do sieci dystrybucyjnej o napięciu znamionowym 0,4 kV**

Nazwa obiektu przyłączanego do sieci: budynek mieszkalny

Lokalizacja: gmina Sanok, miejscowość Sanok, ul. Gabrieli Zapolskiej, nr dz. 68/6, 69/4

Na podstawie Rozporządzenie Ministra Klimatu i Środowiska w sprawie szczegółowych warunków funkcjonowania systemu elektroenergetycznego z dnia 22 marca 2023 r. (Dz.U. z 2023 r. poz. 819 z późn. zm.), w odpowiedzi na wniosek z dnia 07-03-2025, określa się następujące warunki przyłączenia:

- 1 Miejsce przyłączenia: **SK nr 36 linii nN na dz. 489/3. Stacja zasilająca S4-837 Sanok 15 Dąbrówka Okołowiczówka.**
- 2 Miejsce dostarczania energii elektrycznej stanowiące jednocześnie miejsce rozgraniczenia własności sieci dystrybucyjnej PGE Dystrybucja S.A. i instalacji Podmiotu Przyłączanego: **zaciski na listwie zaciskowej za układem pomiarowo-rozliczeniowym w kierunku instalacji odbiorcy.**
- 3 Moc przyłączeniowa: **14,00 kW** – zasilanie podstawowe.
- 4 Rodzaj przyłącza: **kablowe.**
- 5 Zakres niezbędnych zmian w sieci związanych z przyłączeniem:
 - 5.1 **wybudować przyłączy YAKXS 4x35 mm² (dł. ok. 20m) od miejsca przyłączenia wym. w pkt 1 do linii ogrodzenia działki, przyłączy zakończyć złączem kablowo-licznikowym ZK1+1P**
- 6 Wymagania w zakresie budowy instalacji odbiorcy:
 - 6.1 Zewnętrzną i wewnętrzną instalację elektryczną odbiorczą wykonać zgodnie z aktualnie obowiązującymi w tym zakresie przepisami.
- 7 Miejsce zainstalowania układu pomiarowo-rozliczeniowego: **złącze kablowo-pomiarowe nN w linii ogrodzenia/granicy działki.**
- 8 Wymagania dotyczące układu pomiarowo-rozliczeniowego i systemu pomiarowo-rozliczeniowego:
 - 8.1 zastosować bezpośredni układ pomiarowo-rozliczeniowy na napięciu 0,4 kV z licznikiem 3-fazowym energii elektrycznej zapewniającym pomiar energii czynnej,
 - 8.2 układ pomiarowo-rozliczeniowy winien spełniać wymagania techniczne dla układów i systemów pomiarowych w szczególności wymagania dla kategorii C1 określone w „Instrukcji Ruchu i Eksploatacji Sieci Dystrybucyjnej” (IRiESD) obowiązującej w PGE Dystrybucja S.A. oraz „Wytycznych do budowy systemów elektroenergetycznych w PGE Dystrybucja S.A.”.
- 9 Rodzaj i usytuowanie zabezpieczenia głównego:
 - 9.1 **wyłącznik nadmiarowo-prądowy o wartości prądu znamionowego 25[A],**
 - 9.2 **ww. zabezpieczenie usytuować w złączu kablowo-licznikowym,**
- 10 Jako system dodatkowej ochrony od porażień przyjąć samoczynne wyłączenie zasilania w czasie określonym w obowiązujących normach. Układ pracy sieci zasilającej 0,4 kV: **TN-C**
- 11 Wymagany stosunek poboru energii biernej do czynnej w miejscu dostarczania nie może być większy niż $\tan \phi = 0,4$.
- 12 Poziom zmienności parametrów technicznych energii elektrycznej w sieci mieści się w granicach przywołanego wyżej Rozporządzenia Ministra Klimatu i Środowiska.
- 13 Instalacje i urządzenia elektryczne należące do Odbiorcy powinny zapewniać bezpieczeństwo użytkowania, a przede wszystkim ochronę przed porażeniem prądem elektrycznym oraz ochronę przed przepięciami łączeniowymi i atmosferycznymi występującymi w sieci energetycznej, powstaniem pożaru, wybuchem i innymi szkodami. Wszelkie prace powinny wykonać osoby posiadające odpowiednie uprawnienia i kwalifikacje do prowadzenia robót elektrycznych.
- 14 Informacje dodatkowe:
 - 14.1 warunki przyłączenia są ważne 2 lata od daty ich doręczenia,
 - 14.2 realizacja inwestycji związanych z przyłączaniem obiektu Wnioskodawcy będzie dokonywana na zasadach określonych w umowie o przyłączenie do sieci dystrybucyjnej. Realizacja warunków przyłączenia (w tym rozpoczęcie prac projektowych) wymaga podpisania w okresie ważności warunków przyłączenia umowy o przyłączenie.
- 15 Uwagi dodatkowe:

15.1 PGE Dystrybucja S.A. zastrzega sobie prawo zmiany zakresu rzeczowego prac, wynikających ze zmian stanu sieci i jej konfiguracji lub utrudnień w budowie urządzeń.

15.2 Zmiany wpływające na zwiększenie opłaty za przyłączenie wymagają akceptacji Podmiotu Przyłączanego oraz zmiany umowy o przyłączenie.

Warunki przyłączenia opracował:
Jerzy Bieda



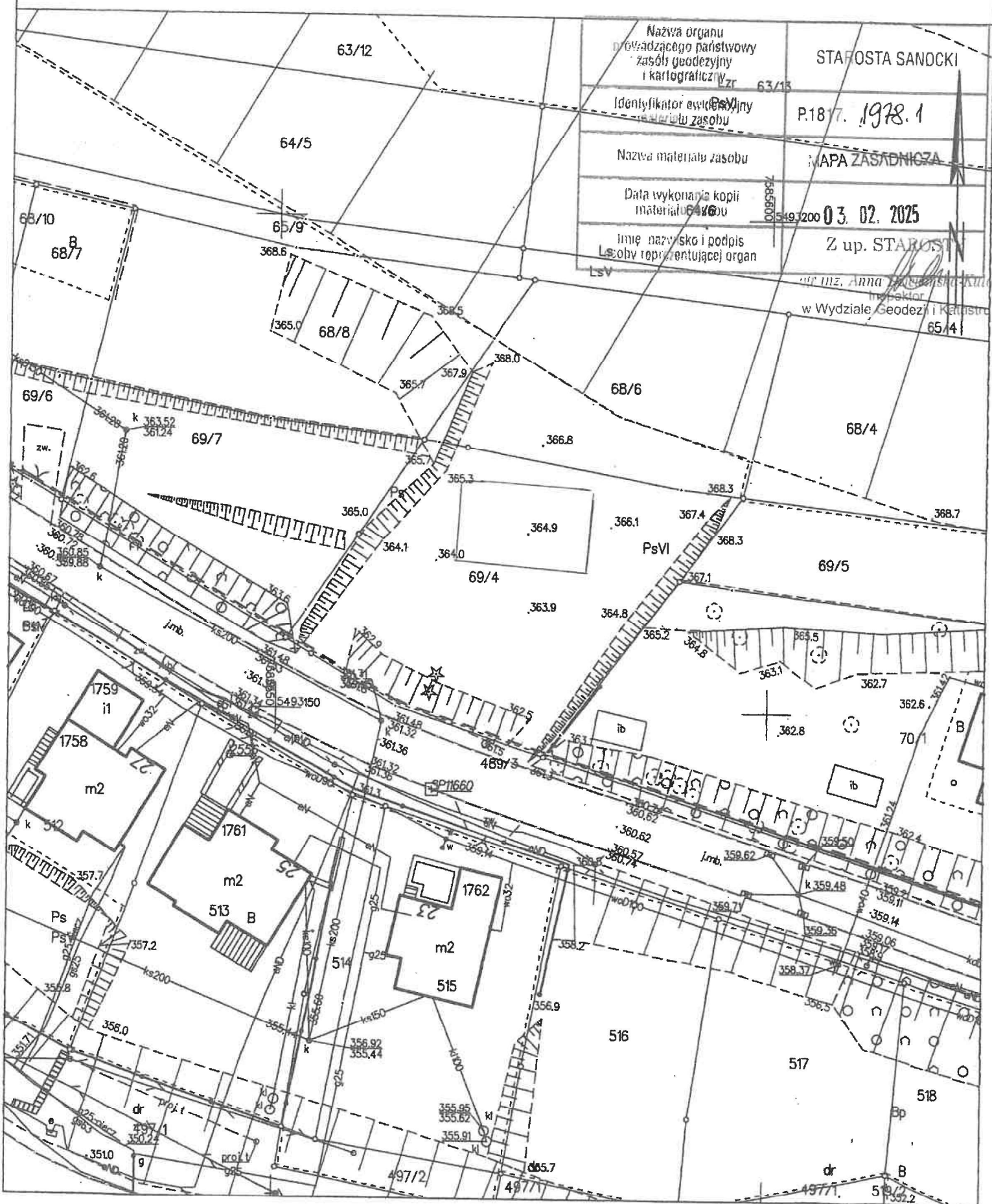
Warunki przyłączenia zatwierdził.

PGE Dystrybucja S.A.
Oddział Rzeszów
Rejon Energetyczny Sanok


Z-ca Dyrektora
Tomasz Szalankiewicz

MAPA ZASADNICZA
SKALA 1:500

Układ odniesienia: PL-ETRF89, układ wsp. płaskich: PL-2000 strefa 7 (21°), układ wys.: PL-EVRF2007-NH
Seksje mapy: 7.114.31.09.3.4; 7.114.31.09.4.3





**Warunki przyłączenia nr 25-F4/WP/00878 dla Podmiotu V grupy przyłączeniowej
do sieci dystrybucyjnej o napięciu znamionowym 0,4 kV**

Nazwa obiektu przyłączanego do sieci: budynek mieszkalny
Lokalizacja: gmina Sanok, miejscowość Falejówka, nr dz. 192

Na podstawie Rozporządzenie Ministra Klimatu i Środowiska w sprawie szczegółowych warunków funkcjonowania systemu elektroenergetycznego z dnia 22 marca 2023 r. (Dz.U. z 2023 r. poz. 819 z późn. zm.), w odpowiedzi na wniosek z dnia 21-03-2025, określa się następujące warunki przyłączenia:

- 1 Miejsce przyłączenia: **słup nr 76/1 linii nN. Stacja zasilająca S4-233 Falejówka 1.**
- 2 Miejsce dostarczania energii elektrycznej stanowiące jednocześnie miejsce rozgraniczenia własności sieci dystrybucyjnej PGE Dystrybucja S.A. i instalacji Podmiotu Przyłączanego: **zaciski na listwie zaciskowej za układem pomiarowo-rozliczeniowym w kierunku instalacji odbiorcy.**
- 3 Moc przyłączeniowa: **14,00 kW** – zasilanie podstawowe.
- 4 Rodzaj przyłącza: **kablowe.**
- 5 Zakres niezbędnych zmian w sieci związanych z przyłączeniem:
 - 5.1 **wybudować przyłączy YAKXS 4x35 mm² (dł. ok. 25m) od miejsca przyłączenia wym. w pkt 1 do linii ogrodzenia działki, przyłączy zakończyć złączem kablowo-licznikowym ZK1+1P**
- 6 Wymagania w zakresie budowy instalacji odbiorcy:
 - 6.1 Zewnętrzną i wewnętrzną instalację elektryczną odbiorczą wykonać zgodnie z aktualnie obowiązującymi w tym zakresie przepisami.
- 7 Miejsce zainstalowania układu pomiarowo-rozliczeniowego: **złącze kablowo-pomiarowe nN w linii ogrodzenia/granicy działki.**
- 8 Wymagania dotyczące układu pomiarowo-rozliczeniowego i systemu pomiarowo-rozliczeniowego:
 - 8.1 zastosować bezpośredni układ pomiarowo-rozliczeniowy na napięciu 0,4 kV z licznikiem 3-fazowym energii elektrycznej zapewniającym pomiar energii czynnej,
 - 8.2 układ pomiarowo-rozliczeniowy winien spełniać wymagania techniczne dla układów i systemów pomiarowych w szczególności wymagania dla kategorii C1 określone w „Instrukcji Ruchu i Eksploatacji Sieci Dystrybucyjnej” (IRiESD) obowiązującej w PGE Dystrybucja S.A. oraz „Wytucznych do budowy systemów elektroenergetycznych w PGE Dystrybucja S.A.”.
- 9 Rodzaj i usytuowanie zabezpieczenia głównego:
 - 9.1 **wyłącznik nadmiarowo-prądowy o wartości prądu znamionowego 25[A],**
 - 9.2 **ww. zabezpieczenie usytuować w złączu kablowo-licznikowym,**
- 10 Jako system dodatkowej ochrony od porażeń przyjąć samoczynne wyłączanie zasilania w czasie określonym w obowiązujących normach. Układ pracy sieci zasilającej 0,4 kV: **TN-C**
- 11 Wymagany stosunek poboru energii biernej do czynnej w miejscu dostarczania nie może być większy niż $\tan \phi = 0,4$.
- 12 Poziom zmienności parametrów technicznych energii elektrycznej w sieci mieści się w granicach przywołanego wyżej Rozporządzenia Ministra Klimatu i Środowiska.
- 13 Instalacje i urządzenia elektryczne należące do Odbiorcy powinny zapewniać bezpieczeństwo użytkowania, a przede wszystkim ochronę przed porażeniem prądem elektrycznym oraz ochronę przed przepięciami łączeniowymi i atmosferycznymi występującymi w sieci energetycznej, powstaniem pożaru, wybuchem i innymi szkodami. Wszelkie prace powinny wykonać osoby posiadające odpowiednie uprawnienia i kwalifikacje do prowadzenia robót elektrycznych.
- 14 Informacje dodatkowe:
 - 14.1 warunki przyłączenia są ważne 2 lata od daty ich doręczenia,
 - 14.2 realizacja inwestycji związanych z przyłączaniem obiektu Wnioskodawcy będzie dokonywana na zasadach określonych w umowie o przyłączenie do sieci dystrybucyjnej. Realizacja warunków przyłączenia (w tym rozpoczęcie prac projektowych) wymaga podpisania w okresie ważności warunków przyłączenia umowy o przyłączenie.
- 15 Uwagi dodatkowe:

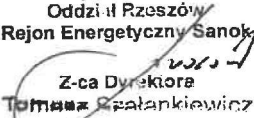
15.1 PGE Dystrybucja S.A. zastrzega sobie prawo zmiany zakresu rzeczowego prac, wynikających ze zmian stanu sieci i jej konfiguracji lub utrudnień w budowie urządzeń.

15.2 Zmiany wpływające na zwiększenie opłaty za przyłączenie wymagają akceptacji Podmiotu Przyłączanego oraz zmiany umowy o przyłączenie.

Warunki przyłączenia opracował:
Jerzy Bieda



Warunki przyłączenia zatwierdził.

PGE Dystrybucja S.A.
Oddział Rzeszów
Rejon Energetyczny Sanok
Z-ca Dyrektora

Tomasz Szatankiewicz

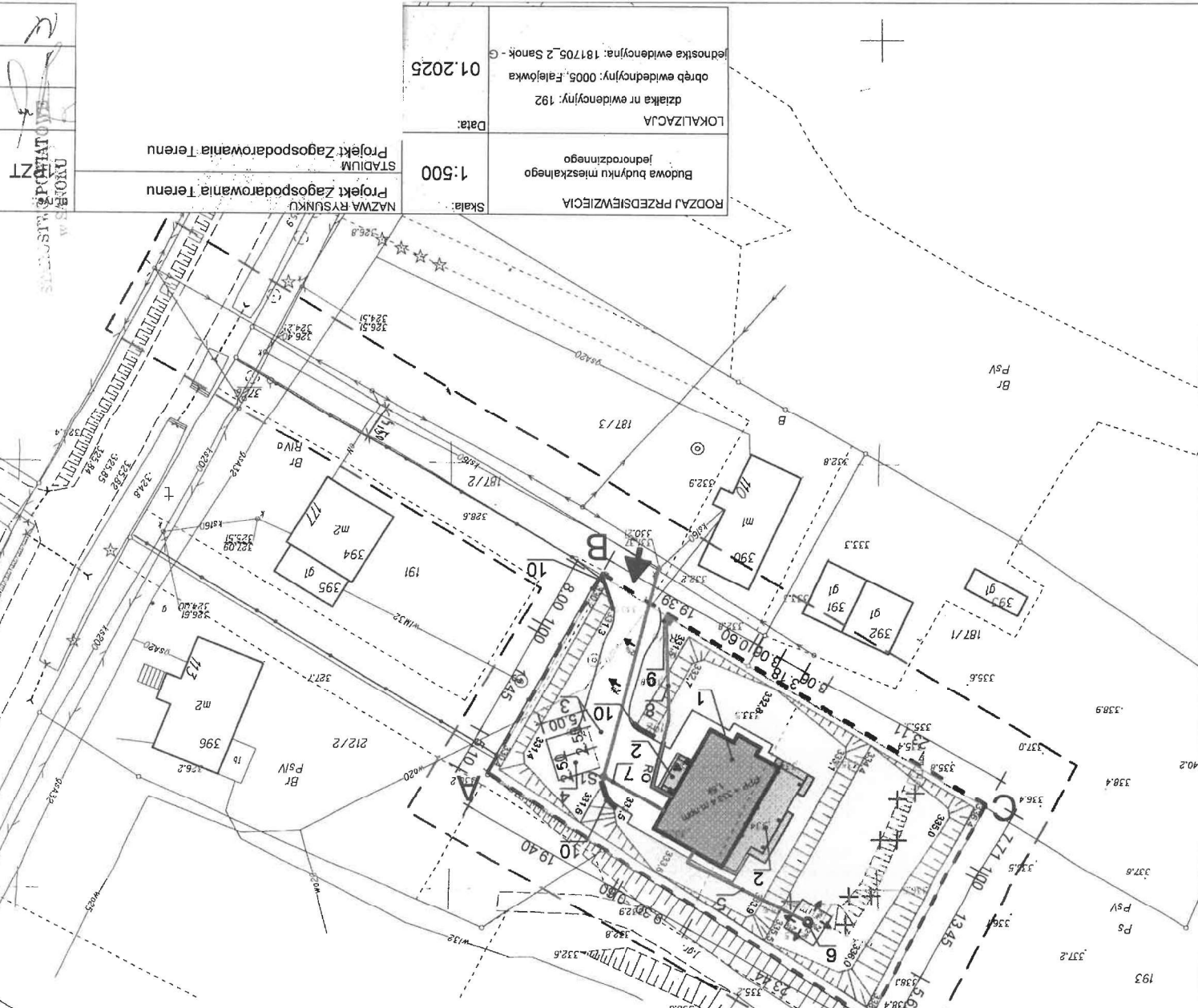
MAPA DO CEŁO
PROJEKTOWYCH

Skala: 1:500

Mapa aktualna w oznaczonym zakresie
wg stanu na dzień: 2025-01-04
Śluzebności gruntowe ujawnione w dz. III KW:
nie badano.

- działka nr 192 obręb: Fajółówka (pow. 1456 m²)
1. Projektowane schody zewnętrzne i tarasy: powierzchnia zabudowy: 59,12 m²
 2. Projektowane utwardzenie terenu działki budowlanej - płyta JUMBO, powierzchnia zabudowy (50%): 108,91 m²
 3. Projektowane miejsce postojowe - płyta JUMBO, powierzchnia zabudowy (50%): 12,50 m²
 4. Projektowany zewnętrzny odcinek wodociągowej instalacji wodociągowej PE40, L = 16,80m
 5. Projektowana studnia kopana
 6. Projektowany zewnętrzny odcinek kanalizacji sanitarniej 160 PCV, L = 33,60 m - nie wymaga decyzji o pozwolenie na budowę oraz zgłoszenia z uwagi na Art. 29a. Ustawy Prawo Budowlane
 7. Projektowana ZK - odrębne opracowanie.
 8. Projektowana palisada
 9. Projektowane miejsce głównego wjazdu na działkę
 10. Projektowane miejsce głównego wjazdu na działkę

ip	obiekt	pow. zabudowy (m ²)	%
1	PROJEKTOWANY BUDYNEK MIESZKALNY JEDNORODZINNY	131,52	9,03%
2	Projektowane schody zewnętrzne i tarasy	59,12	4,06%
3	projektowane utwardzenie działki	108,91	7,48%
4	projektowane miejsce postojowe	12,50	0,86%
	procent zaінwestowania działki	312,05	21,43%
	biologicznie czynna część działki	1143,95	78,57%
	projektowana intensywność zabudowy działki	0,09	
	wielkość powierzchni całkowitej zabudowy kubaturowej w stosunku do działki wydzielonej pod zabudowę	9,03%	



PGE

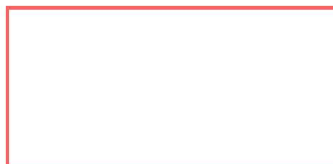
PGE Dystrybucja S.A.

P.C - C4 - P9

Sanok, 19-03-2025 r.

25-F4/S/00703.

Załącznik nr 1 do umowy nr 25-F4/UP/00703 o przyłączenie do sieci.



**Warunki przyłączenia nr 25-F4/WP/00703 dla Podmiotu V grupy przyłączeniowej
do sieci dystrybucyjnej o napięciu znamionowym 0,4 kV**

Nazwa obiektu przyłączanego do sieci: budynek mieszkalny**Lokalizacja: gmina Sanok, miejscowość Sanok, ul. Władysława Jagiełły, nr dz. 279/4**

Na podstawie Rozporządzenie Ministra Klimatu i Środowiska w sprawie szczegółowych warunków funkcjonowania systemu elektroenergetycznego z dnia 22 marca 2023 r. (Dz.U. z 2023 r. poz. 819 z późn. zm.), w odpowiedzi na wniosek z dnia 04-03-2025, określa się następujące warunki przyłączenia:

- 1 Miejsce przyłączenia: **ZK nr 980 linii nN na dz. nr 279/3. Stacja zasilająca S4-704 Olchowce 8 Chlewnia.**
- 2 Miejsce dostarczania energii elektrycznej stanowiące jednocześnie miejsce rozgraniczenia własności sieci dystrybucyjnej PGE Dystrybucja S.A. i instalacji Podmiotu Przyłączanego: **zaciski na listwie zaciskowej za układem pomiarowo-rozliczeniowym w kierunku instalacji odbiorcy.**
- 3 Moc przyłączeniowa: **14,00 kW** – zasilanie podstawowe.
- 4 Rodzaj przyłącza: **kablowe.**
- 5 Zakres niezbędnych zmian w sieci związanych z przyłączeniem:
 - 5.1 **wybudować przyłączyce YAKXS 4x70 mm² (dł. ok. 70m) od miejsca przyłączenia wym. w pkt 1 do linii ogrodzenia działki, przyłączyce zakończyć złączem kablowo-licznikowym ZK3+1P**
- 6 Wymagania w zakresie budowy instalacji odbiorcy:
 - 6.1 **Zewnętrzną i wewnętrzną instalację elektryczną odbiorczą wykonać zgodnie z aktualnie obowiązującymi w tym zakresie przepisami.**
- 7 Miejsce zainstalowania układu pomiarowo-rozliczeniowego: **złączy kablowo-pomiarowe nN w linii ogrodzenia/granicy działki.**
- 8 Wymagania dotyczące układu pomiarowo-rozliczeniowego i systemu pomiarowo-rozliczeniowego:
 - 8.1 **zastosować bezpośredni układ pomiarowo-rozliczeniowy na napięciu 0,4 kV z licznikiem 3-fazowym energii elektrycznej zapewniającym pomiar energii czynnej,**
 - 8.2 **układ pomiarowo-rozliczeniowy winien spełniać wymagania techniczne dla układów i systemów pomiarowych w szczególności wymagania dla kategorii C1 określone w „Instrukcji Ruchu i Eksploatacji Sieci Dystrybucyjnej” (IRiESD) obowiązującej w PGE Dystrybucja S.A. oraz „Wytycznych do budowy systemów elektroenergetycznych w PGE Dystrybucja S.A.”.**
- 9 Rodzaj i usytuowanie zabezpieczenia głównego:
 - 9.1 **wyłącznik nadmiarowo-prądowy o wartości prądu znamionowego 25[A],**
 - 9.2 **ww. zabezpieczenie usytuować w złączu kablowo-licznikowym,**
- 10 Jako system dodatkowej ochrony od porażeń przyjąć samoczynne wyłączanie zasilania w czasie określonym w obowiązujących normach. Układ pracy sieci zasilającej 0,4 kV: **TN-C**
- 11 Wymagany stosunek poboru energii bierniej do czynnej w miejscu dostarczania nie może być większy niż $\tan \phi = 0,4$.
- 12 Poziom zmienności parametrów technicznych energii elektrycznej w sieci mieści się w granicach przywołanego wyżej Rozporządzenia Ministra Klimatu i Środowiska.
- 13 Instalacje i urządzenia elektryczne należące do Odbiorcy powinny zapewniać bezpieczeństwo użytkowania, a przede wszystkim ochronę przed porażeniem prądem elektrycznym oraz ochronę przed przepięciami łączeniowymi i atmosferycznymi występującymi w sieci energetycznej, powstaniem pożaru, wybuchem i innymi szkodami. Wszelkie prace powinny wykonać osoby posiadające odpowiednie uprawnienia i kwalifikacje do prowadzenia robót elektrycznych.
- 14 Informacje dodatkowe:
 - 14.1 **warunki przyłączenia są ważne 2 lata od daty ich doręczenia,**
 - 14.2 **realizacja inwestycji związanych z przyłączaniem obiektu Wnioskodawcy będzie dokonywana na zasadach określonych w umowie o przyłączenie do sieci dystrybucyjnej. Realizacja warunków przyłączenia (w tym rozpoczęcie prac projektowych) wymaga podpisania w okresie ważności warunków przyłączenia umowy o przyłączenie.**
- 15 Uwagi dodatkowe:

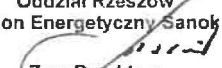
15.1 PGE Dystrybucja S.A. zastrzega sobie prawo zmiany zakresu rzeczowego prac, wynikających ze zmian stanu sieci i jej konfiguracji lub utrudnień w budowie urządzeń.

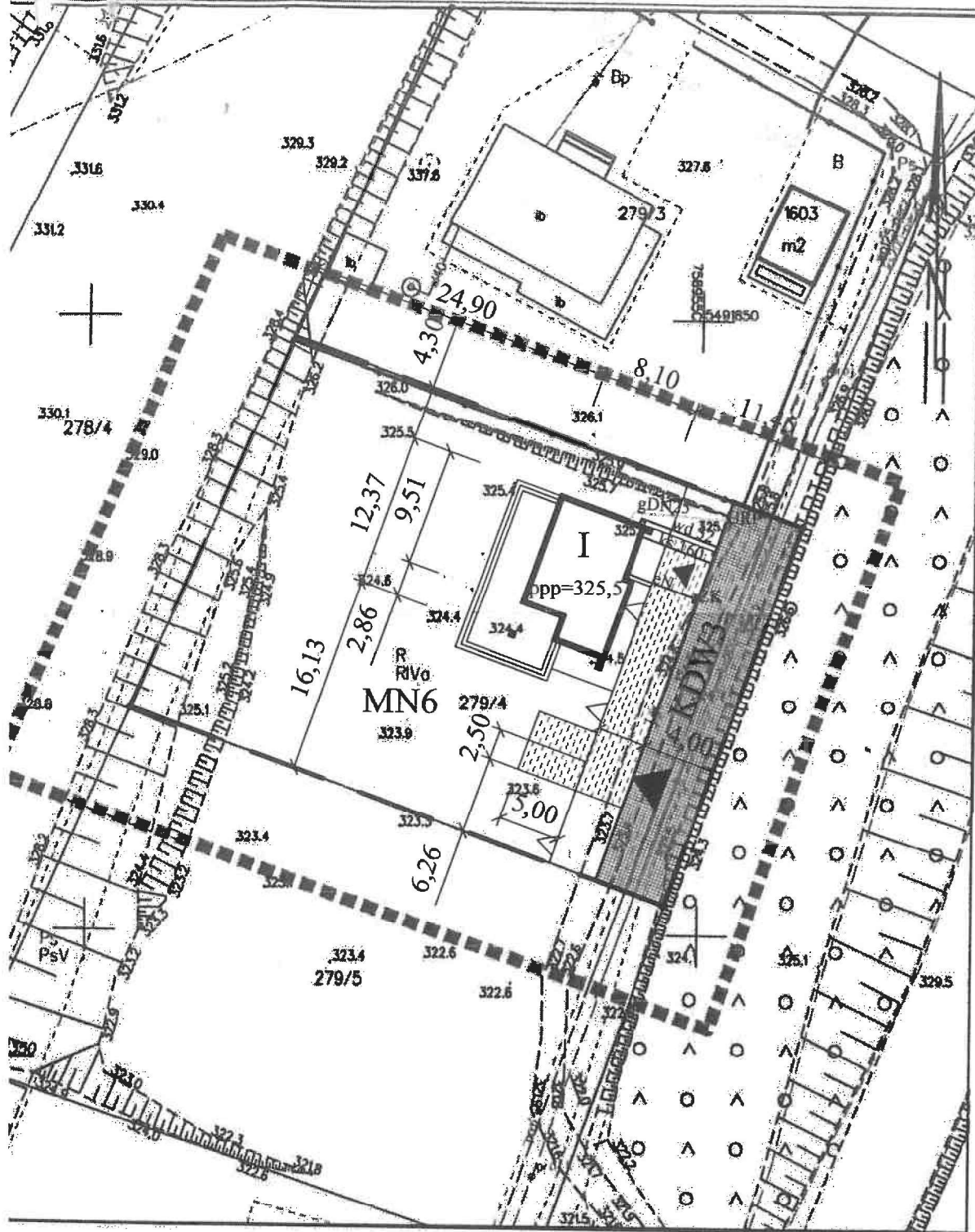
15.2 Zmiany wpływające na zwiększenie opłaty za przyłączenie wymagają akceptacji Podmiotu Przyłączanego oraz zmiany umowy o przyłączenie.

Warunki przyłączenia opracował:
Jerzy Bieda



Warunki przyłączenia zatwierdził.

PGE Dystrybucja S.A.
Oddział Rzeszów
Rejon Energetyczny Sanok

Z-ca Dyrektora
Tomasz Szalankiewicz



LEGENDA

I. Projektowany budynek mieszkalny jednorodzinny

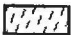
ks 160 - Przyłącz instalacji kanalizacji sanitarnej wg. odrębnego opracowania

wd 32 - Przyłącz instalacji wodociągowej odrębne opracowanie

gDN25 - Przyłącz instalacji gazowej odrębne opracowanie

eN - Instalacja elektryczna YKY żo 5X16 - odrębne opracowanie

ZK - Złącze kablowe - odrębne opracowanie

 Projektowany utwardzony dojazd i dojście- nie wymaga pozwolenia ani zgłoszenia

P1-P2 - Projektowane miejsca postojowe

P.C-CH-P10

Sanok, 19-03-2025 r.
25-F4/S/00566.

Załącznik nr 1 do umowy nr 25-F4/UP/00566 o przyłączenie do sieci.



**Warunki przyłączenia nr 25-F4/WP/00566 dla Podmiotu V grupy przyłączeniowej
do sieci dystrybucyjnej o napięciu znamionowym 0,4 kV**

Nazwa obiektu przyłączanego do sieci: Budynek mieszkalny - Zasilanie docelowe
Lokalizacja: gmina Sanok, miejscowość Sanoczek, nr dz. 162/22

Na podstawie Rozporządzenie Ministra Klimatu i Środowiska w sprawie szczegółowych warunków funkcjonowania systemu elektroenergetycznego z dnia 22 marca 2023 r. (Dz.U. z 2023 r. poz. 819 z późn. zm.), w odpowiedzi na wniosek z dnia 04-03-2025, określa się następujące warunki przyłączenia:

- 1 Miejsce przyłączenia: linia kablowa nN 4x35mm² relacji: słup linii nN - ZK na dz. nr 476/4. Stacja zasilająca S4-905 Sanoczek 2.
- 2 Miejsce dostarczania energii elektrycznej stanowiące jednocześnie miejsce rozgraniczenia własności sieci dystrybucyjnej PGE Dystrybucja S.A. i instalacji Podmiotu Przyłączanego: zaciski na listwie zaciskowej za układem pomiarowo-rozliczeniowym w kierunku instalacji odbiorcy.
- 3 Moc przyłączeniowa: 11,00 kW – zasilanie podstawowe.
- 4 Rodzaj przyłącza: kablówce.
- 5 Zakres niezbędnych zmian w sieci związanych z przyłączeniem:
 - 5.1 wybudować przyłączy YAKXS 4x35 mm² (dł. ok. 20m) od miejsca przyłączenia wym. w pkt 1 do linii ogrodzenia działki, przyłączy zakończyć złączem kablówko-licznikowym ZK1+1P
- 6 Wymagania w zakresie budowy instalacji odbiorcy:
 - 6.1 Zewnętrzną i wewnętrzną instalację elektryczną odbiorczą wykonać zgodnie z aktualnie obowiązującymi w tym zakresie przepisami.
- 7 Miejsce zainstalowania układu pomiarowo-rozliczeniowego: złącze kablówko-pomiarowe nN w linii ogrodzenia/granicy działki.
- 8 Wymagania dotyczące układu pomiarowo-rozliczeniowego i systemu pomiarowo-rozliczeniowego:
 - 8.1 zastosować bezpośredni układ pomiarowo-rozliczeniowy na napięciu 0,4 kV z licznikiem 3-fazowym energii elektrycznej zapewniającym pomiar energii czynnej,
 - 8.2 układ pomiarowo-rozliczeniowy winien spełniać wymagania techniczne dla układów i systemów pomiarowych w szczególności wymagania dla kategorii C1 określone w „Instrukcji Ruchu i Eksploatacji Sieci Dystrybucyjnej” (IRiESD) obowiązującej w PGE Dystrybucja S.A. oraz „Wytycznych do budowy systemów elektroenergetycznych w PGE Dystrybucja S.A.”.
- 9 Rodzaj i usytuowanie zabezpieczenia głównego:
 - 9.1 wyłącznik nadmiarowo-prądowy o wartości prądu znamionowego 20[A],
 - 9.2 ww. zabezpieczenie usytuować w złączu kablówko-licznikowym,
- 10 Jako system dodatkowej ochrony od porażeń przyjąć samoczynne wyłączenie zasilania w czasie określonym w obowiązujących normach. Układ pracy sieci zasilającej 0,4 kV: TN-C
- 11 Wymagany stosunek poboru energii biernej do czynnej w miejscu dostarczania nie może być większy niż $\tan \phi = 0,4$.
- 12 Poziom zmienności parametrów technicznych energii elektrycznej w sieci mieścić się w granicach przywołanego wyżej Rozporządzenia Ministra Klimatu i Środowiska.
- 13 Instalacje i urządzenia elektryczne należące do Odbiorcy powinny zapewniać bezpieczeństwo użytkowania, a przede wszystkim ochronę przed porażeniem prądem elektrycznym oraz ochronę przed przepięciami łączeniowymi i atmosferycznymi występującymi w sieci energetycznej, powstaniem pożaru, wybuchem i innymi szkodami. Wszelkie prace powinny wykonać osoby posiadające odpowiednie uprawnienia i kwalifikacje do prowadzenia robót elektrycznych.
- 14 Informacje dodatkowe:
 - 14.1 warunki przyłączenia są ważne 2 lata od daty ich doręczenia,
 - 14.2 realizacja inwestycji związanych z przyłączaniem obiektu Wnioskodawcy będzie dokonywana na zasadach określonych w umowie o przyłączenie do sieci dystrybucyjnej. Realizacja warunków przyłączenia (w tym rozpoczęcie prac projektowych) wymaga podpisania w okresie ważności warunków przyłączenia umowy o przyłączenie.
- 15 Uwagi dodatkowe:

15.1 PGE Dystrybucja S.A. zastrzega sobie prawo zmiany zakresu rzeczowego prac, wynikających ze zmian stanu sieci i jej konfiguracji lub utrudnień w budowie urządzeń.

15.2 Zmiany wpływające na zwiększenie opłaty za przyłączenie wymagają akceptacji Podmiotu Przyłączanego oraz zmiany umowy o przyłączenie.

Warunki przyłączenia opracował:

Jerzy Bieda



Warunki przyłączenia zatwierdził.

PGE Dystrybucja S.A.
Oddział Rzeszów
Rejon Energetyczny Sanok
Z-ca Dyrektora
Tomasz Załankiewicz

Napowietrzne linie energetyczne



Napowietrzne linie energetyczne w promieniu 200 m

Analiza obejmuje napowietrzne linie energetyczne najwyższego, wysokiego, średniego i niskiego napięcia oraz słupy dla linii wysokich napięć, transformatory oraz podstacje. Szczegółowe informacje o analizie znajdziesz w artykule: blog.ongeo.pl/mapa-linii-energetycznych.

Lp.	Rodzaj linii	Obiekt	Odległość	Stan na
1	linia niskiego napięcia	linia	na granicy	13.02.2024
2	linia wysokiego napięcia	linia	85 m	
3	linia średniego napięcia	słup	88 m	
4	linia średniego napięcia	linia	88 m	
5	linia wysokiego napięcia	słup	169 m	
6	linia niskiego napięcia	linia	182 m	
7	linia niskiego napięcia	linia	182 m	
8	linia niskiego napięcia	linia	184 m	

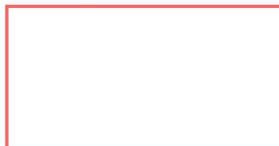
Najbliższa podstacja

Odległość: 4125 m

P.C-C4-PM

Sanok, 28-04-2025 r.
25-F4/S/01130.

Załącznik nr 1 do umowy nr 25-F4/UP/01130 o przyłączenie do sieci.



**Warunki przyłączenia nr 25-F4/WP/01130 dla Podmiotu V grupy przyłączeniowej
do sieci dystrybucyjnej o napięciu znamionowym 0,4 kV**

Nazwa obiektu przyłączanego do sieci: budynek mieszkalny

Lokalizacja: gmina Sanok, miejscowość Załuż, nr dz. 127/76

Na podstawie Rozporządzenie Ministra Klimatu i Środowiska w sprawie szczegółowych warunków funkcjonowania systemu elektroenergetycznego z dnia 22 marca 2023 r. (Dz.U. z 2023 r. poz. 819 z późn. zm.), w odpowiedzi na wniosek z dnia 10-04-2025, określa się następujące warunki przyłączenia:

- 1 Miejsce przyłączenia: sł. nr 11/8 linii nN . Stacja zasilająca S4-1204 Załuż 8 OW.
- 2 Miejsce dostarczania energii elektrycznej stanowiące jednocześnie miejsce rozgraniczenia własności sieci dystrybucyjnej PGE Dystrybucja S.A. i instalacji Podmiotu Przyłączanego: **[17] zaciski na listwie zaciskowej za układem pomiarowo-rozliczeniowym w kierunku instalacji odbiorcy .**
- 3 Moc przyłączeniowa: **20,00 kW** – zasilanie podstawowe.
- 4 Rodzaj przyłącza: kablowe.
- 5 Zakres niezbędnych zmian w sieci związanych z przyłączeniem:
5.1 **wybudować przyłączy YAKXS 4x70 mm² (dł. ok. 230 m.) od miejsca przyłączenia wym. w pkt 1 do linii ogrodzenia działki, przyłączy zakończyć złączem kablowo-licznikowym ZK3+1P**
- 6 Wymagania w zakresie budowy instalacji odbiorcy:
6.1 Zewnętrzną i wewnętrzną instalację elektryczną odbiorczą wykonać zgodnie z aktualnie obowiązującymi w tym zakresie przepisami.
- 7 Miejsce zainstalowania układu pomiarowo-rozliczeniowego: **złącze kablowo-pomiarowe nN w linii ogrodzenia/granicy działki.**
- 8 Wymagania dotyczące układu pomiarowo-rozliczeniowego i systemu pomiarowo-rozliczeniowego:
8.1 zastosować bezpośredni układ pomiarowo-rozliczeniowy na napięciu 0,4 kV z licznikiem 3-fazowym energii elektrycznej zapewniającym pomiar energii czynnej,
8.2 układ pomiarowo-rozliczeniowy winien spełniać wymagania techniczne dla układów i systemów pomiarowych w szczególności wymagania dla kategorii C1 określone w „Instrukcji Ruchu i Eksploatacji Sieci Dystrybucyjnej” (IRiESD) obowiązującej w PGE Dystrybucja S.A. oraz „Wytucznych do budowy systemów elektroenergetycznych w PGE Dystrybucja S.A.”.
- 9 Rodzaj i usytuowanie zabezpieczenia głównego:
9.1 **wyłącznik nadmiarowo-prądowy o wartości prądu znamionowego 32[A],**
9.2 **ww. zabezpieczenie usytuować w złączu kablowo-licznikowym,**
- 10 Jako system dodatkowej ochrony od porażień przyjąć samoczynne wyłączenie zasilania w czasie określonym w obowiązujących normach. Układ pracy sieci zasilającej 0,4 kV: **TN-C**
- 11 Wymagany stosunek poboru energii biernej do czynnej w miejscu dostarczania nie może być większy niż $\tan \phi = 0,4$.
- 12 Poziom zmienności parametrów technicznych energii elektrycznej w sieci mieści się w granicach przywołanego wyżej Rozporządzenia Ministra Klimatu i Środowiska.
- 13 Instalacje i urządzenia elektryczne należące do Odbiorcy powinny zapewniać bezpieczeństwo użytkowania, a przede wszystkim ochronę przed porażeniem prądem elektrycznym oraz ochronę przed przepięciami łączeniowymi i atmosferycznymi występującymi w sieci energetycznej, powstaniem pożaru, wybuchem i innymi szkodami. Wszelkie prace powinny wykonać osoby posiadające odpowiednie uprawnienia i kwalifikacje do prowadzenia robót elektrycznych.
- 14 Informacje dodatkowe:
14.1 warunki przyłączenia są ważne 2 lata od daty ich doręczenia,
14.2 realizacja inwestycji związanych z przyłączaniem obiektu Wnioskodawcy będzie dokonywana na zasadach określonych w umowie o przyłączenie do sieci dystrybucyjnej. Realizacja warunków przyłączenia (w tym rozpoczęcie prac projektowych) wymaga podpisania w okresie ważności warunków przyłączenia umowy o przyłączenie.
- 15 Uwagi dodatkowe:

15.1 PGE Dystrybucja S.A. zastrzega sobie prawo zmiany zakresu rzeczowego prac, wynikających ze zmian stanu sieci i jej konfiguracji lub utrudnień w budowie urządzeń.

15.2 Zmiany wpływające na zwiększenie opłaty za przyłączenie wymagają akceptacji Podmiotu Przyłączanego oraz zmiany umowy o przyłączenie.

Warunki przyłączenia opracował:
Jerzy Bieda



Warunki przyłączenia zatwierdził.

PGE Dystrybucja S.A.
Oddział Rzeszów
Rejon Energetyczny Sano
Z-ca Dyrektora
Oprac. Zdzisław Krawiec

